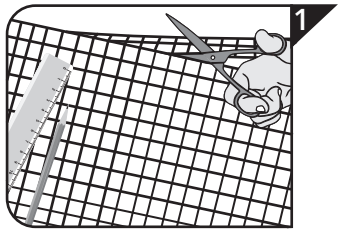
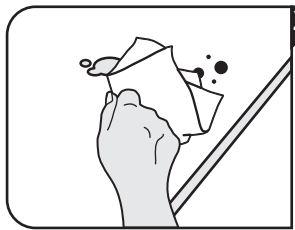


Instructions for use – Self-adhesive chalkboard film

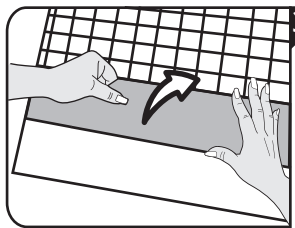
Surface characteristics: smooth and even surface, free of dust, grease, silicone, chalk



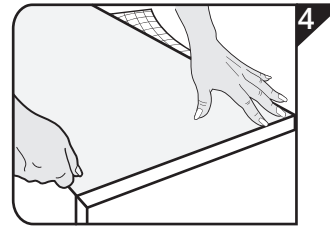
1 Mark the desired overall dimensions of the film on the backing paper, including an additional allowance of 2 to 3 cm, and cut it to size with scissors.



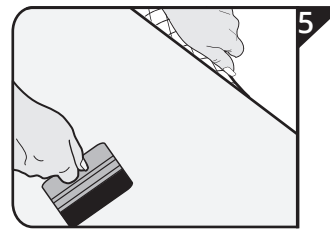
2 Thoroughly clean the surface which the film is to be applied to. The surface must be free from dust and greasy substances.



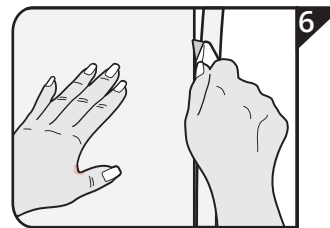
3 Peel approx. 5 cm of the backing paper away from the film and fold it over, so that only a small area of the film's adhesive surface is revealed.



4 Position the revealed section of the film's adhesive surface carefully onto the surface and smooth it into place, using a smoother.



5 Now gradually peel further sections of the backing paper away from the film, each time smoothing the revealed adhesive section of the film firmly into place with the smoother.



6 For straight edges, cut away any excess areas of film with a sharp cutting knife and, if necessary, use a ruler or straight edge to give a neat finish.

The attached film can now be written on using the pieces of chalk provided and can also be wiped down again using a damp cloth.

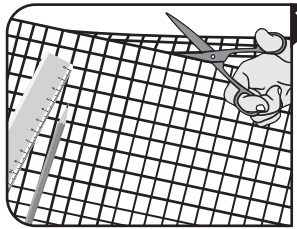
Note: Not appropriate for children under the age of 3 due to small parts which can be swallowed.

Care instructions:

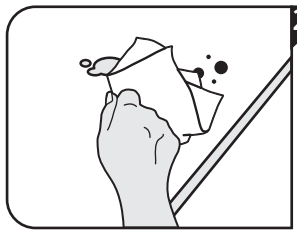
d-c-fix® Adhesive films can be cleaned using commercially available cleaning agents – warm water and a little washing-up liquid works best. Dry off damp areas using a soft cloth.

Verarbeitungsanleitung – Selbstklebende Tafelfolie

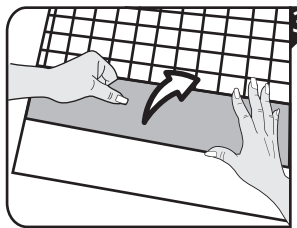
Untergrundbeschaffenheit: Glatte und ebene Oberfläche, frei von Staub, Fett, Silikon, Kalk



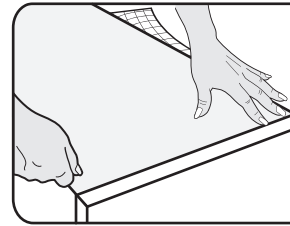
1 Gewünschtes Foliemaß inklusive 2–3 cm Zugabe auf Rückseitenpapier anzeichnen und mit einer Schere zuschneiden.



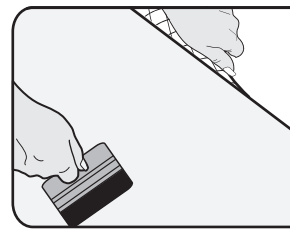
2 Die zu beklebende Fläche gründlich reinigen! Der Untergrund muss staub- und fettfrei sein.



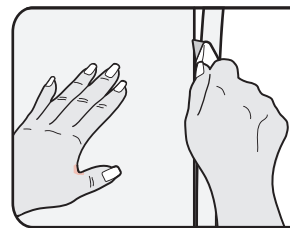
3 Das Rückseitenpapier ca. 5 cm von der Folie abziehen und umknicken, sodass nur eine kleine Fläche der klebenden Folie frei liegt.



4 Folie mit freigelegter Klebefläche vorsichtig auf dem Untergrund platzieren und mit Folienraker andrücken.



5 Rückseitenpapier jetzt nach und nach weiter von der Folie abziehen und anschließend die Folie mit dem Raker feststreichen.



6 Für saubere Kanten, überstehende Folie mit einem Cutter-Messer und ggf. einem Lineal entfernen.

Die aufgeklebte Folie ist nun mit den beigegefügt Kreidestücken beschreibbar und bei Bedarf auch wieder nass abwischbar.

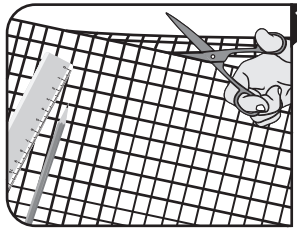
Achtung: Nicht geeignet für Kinder unter 3 Jahren wegen verschluckbarer Kleinteile.

Pflegehinweise:

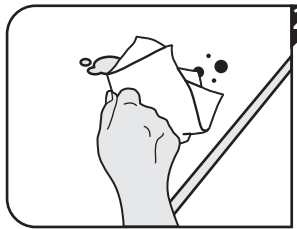
d-c-fix® Klebefolien können mit handelsüblichen Reinigungsmitteln gereinigt werden – am besten eignet sich warmes Wasser und etwas Spülmittel. Feuchte Stellen mit einem weichen Tuch trocken reiben.

Mode d'emploi – Film adhésif tableau noir

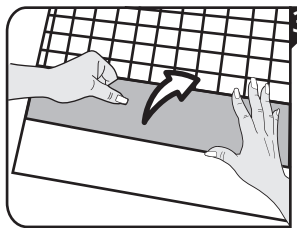
Caractéristique du support : surface lisse et uniforme, exempte de poussière, de graisse, de silicone, de calcaire



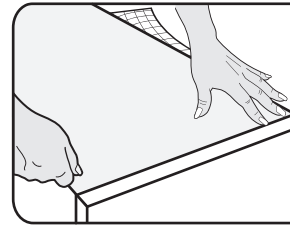
1 Marquez les dimensions désirées sur le papier au verso en prenant une marge de 2 à 3 cm supplémentaires, puis découpez le film adhésif à l'aide de ciseaux.



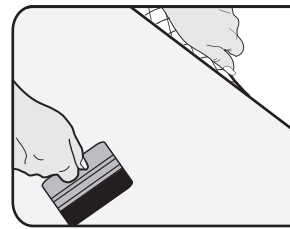
2 Nettoyez soigneusement la surface sur laquelle vous allez appliquer le film ! Elle doit être dépourvue de toute trace de poussière ou de graisse.



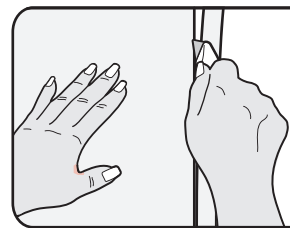
3 Décollez le papier au verso sur environ 5 cm et pliez-le afin de ne dégager qu'une petite surface de la partie adhésive.



4 Positionnez la partie adhésive sur l'emplacement choisi, puis marouflez à l'aide d'une raclette.



5 Retirez le papier au verso au fur et à mesure que vous appliquez le film adhésif, tout en marouflant à l'aide d'une raclette.



6 Pour une finition parfaite, utilisez un cutter et si nécessaire une règle afin de retirer l'excédent de film adhésif.

Il est possible d'écrire sur le film à l'aide des morceaux de craie fournis et, si nécessaire, d'effacer avec un chiffon humide.

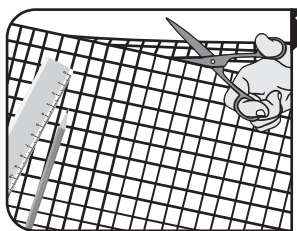
Attention: Ne convient pas aux enfants de moins de 3 ans, petites pièces. Danger d'étouffement.

Conseils d'entretien :

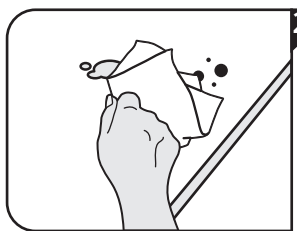
d-c-fix® Les films adhésifs peuvent être nettoyés avec des produits de nettoyage courants. La meilleure solution consiste à utiliser de l'eau chaude et un peu de produit vaisselle. Essayez avec un chiffon doux.

Istruzioni per l'applicazione – Pellicola adesiva lavagna

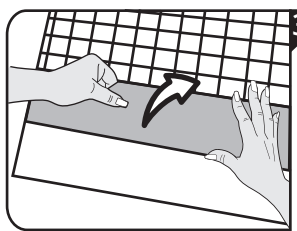
Caratteristiche della superficie: superficie liscia ed uniforme, senza tracce di polvere, grasso, silicone, calcare



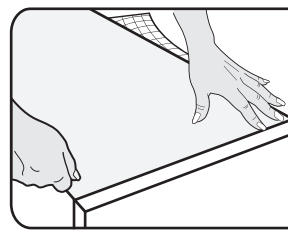
1 Segnare le dimensioni desiderate della pellicola, compresi 2-3 cm di margine sulla carta di supporto e ritagliare con una forbice.



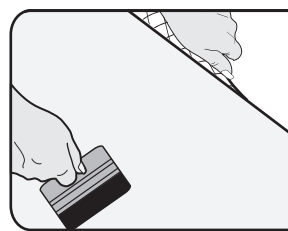
2 Pulire accuratamente la superficie di applicazione! Deve essere priva di polvere e grasso.



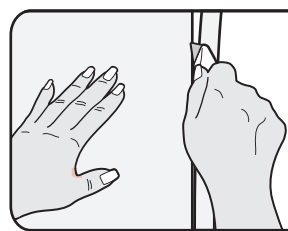
3 Rimuovere ca. 5 cm di carta di supporto e piegarla, in modo che rimanga libera solo una piccola superficie della pellicola adesiva.



4 Applicare con cura la pellicola con la superficie adesiva liberata sulla superficie di interesse e premere con la spatola per pellicole.



5 Ora procedere gradualmente alla rimozione della pellicola dalla carta di supporto ed applicare la pellicola con l'apposita spatola.



6 Per rifinire i bordi, tagliare la pellicola in eccesso con un cutter e, se necessario, aiutarsi con un righello.

Scrivibile e cancellabile: una volta incollata si può scrivere sulla pellicola con i gessetti in dotazione e cancellare scritte e disegni pulendola con un panno umido.

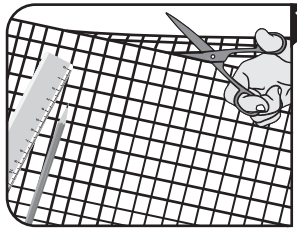
Attenzione: non adatto ai bambini di età inferiore ai 3 anni. Contiene piccole parti: rischio soffocamento.

Istruzioni per la cura:

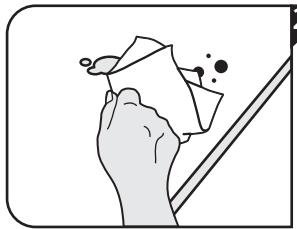
d-c-fix® Le pellicole possono essere pulite con tutti i detergenti comunemente reperibili in commercio; l'ideale è utilizzare acqua calda con del detersivo per piatti. Asciugare le parti umide con un panno morbido.

Instrucciones de uso – Lámina de pizarra autoadhesiva

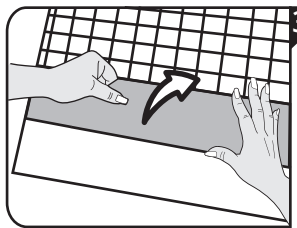
Características de la superficie: lisa y uniforme, exenta de polvo, grasa, silicona y cal



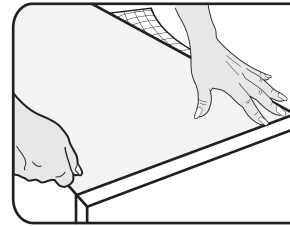
1 Marcar las medidas deseadas en el papel del reverso incluyendo 2-3 cm de margen y recortar con unas tijeras.



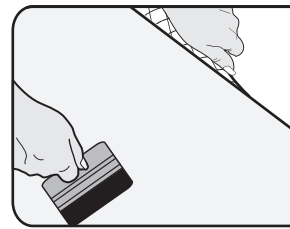
2 Limpiar minuciosamente la superficie donde se va a pegar. La base ha de estar libre de suciedad (grasa, polvo, etc).



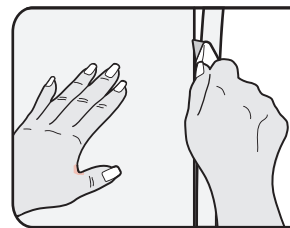
3 Retirar aproximadamente 5 cm del papel del reverso y doblar para que sólo se desenganche una pequeña parte del film.



4 Colocar esta parte cuidadosamente sobre la superficie y usar el rascador para su fijación.



5 Retirar lentamente el resto del papel del reverso y seguir con el rascador hasta que quede bien fijado.



6 Con el fin de conseguir unos cantos perfectos, se recomienda eliminar el film sobrante con un cutter y una regla, si es necesario.

Ahora se puede escribir sobre la lámina pegada con los trozos de tiza que se incluyen y también se puede volver a limpiar en húmedo si es necesario.

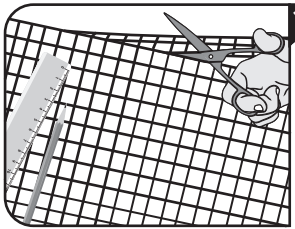
Precaución: no apto para niños menores de 3 años debido a que contiene piezas pequeñas que pueden tragarse.

Instrucciones de conservación:

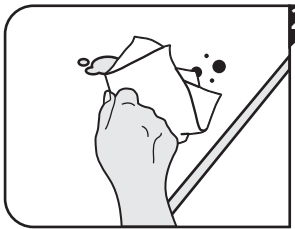
Las láminas adhesivas d-c-fix® se pueden limpiar con productos de limpieza de uso corriente; lo mejor es utilizar agua tibia y algo de detergente. Secar las zonas húmedas con un paño suave.

Gebruiksaanwijzing – Zelfklevende schoolbordfolie

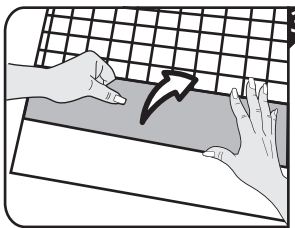
Toestand van de ondergrond: glad en effen oppervlak, vrij van stof, vet, silicone, kalk



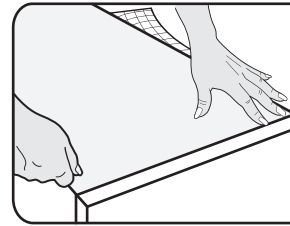
1 Gewenste foliemaat incl. 2–3 cm extra op het rugpapier tekenen en met een schaar uitknippen.



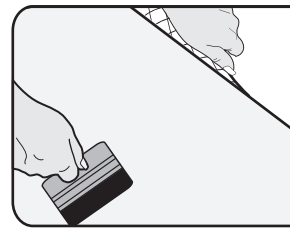
2 De te beplakken oppervlakte grondig reinigen! De ondergrond moet vrij van stof en vet zijn.



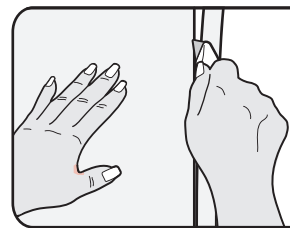
3 Het rug-papier ca. 5 cm van de folie losmaken en omvouwen, zodat slechts een klein gedeelte van de te plakken folie vrij blijft.



4 Folie met vrije plakgedeelte voorzichtig op de ondergrond plaatsen en met folierakel aandrukken.



5 Rug-papier nu deel voor deel verder van de folie verwijderen en vervolgens de folie met de rakel aan en vast strijken.



6 Voor nette en mooie kanten, overtollig folie met een snijmes en evt. een liniaal verwijderen.

De aangebrachte folie kan nu worden beschreven met de bijgeleverde krijtjes en kan ook weer nat worden afgeveegd.

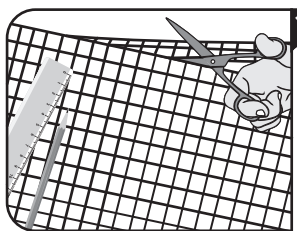
Let op: Niet geschikt voor kinderen onder 3 jaar vanwege kleine onderdelen die kunnen worden ingeslikt.

Onderhoudsinstructies:

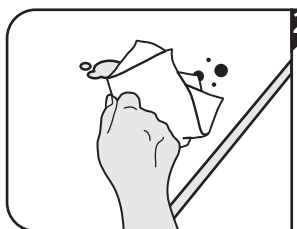
d-c-fix® Plakfolies kunnen worden gereinigd met in de handel verkrijgbare schoonmaakmiddelen – warm water en een beetje afwasmiddel is het beste. Veeg vochtige plekken droog met een zachte doek.

Bruksanvisning – Självhäftande tavelfolie

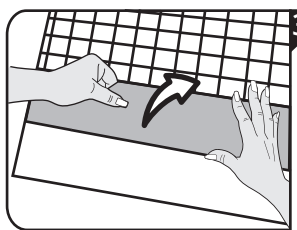
Underlag: slät och jämn yta, fri från damm, fett, silikon och kalk



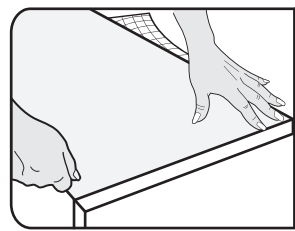
1 Märk baksidan av papperet med de önskade måtten inkl. 2–3 cm i tillägg och klipp med sax.



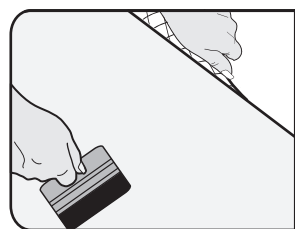
2 Rengör grundligt ytan som folien skall klistras på, då den måste vara fri från damm och fett.



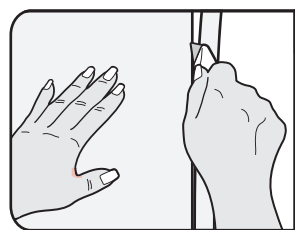
3 Avtäck ca. 5 cm av skyddspapperet från baksidan av folien och vik, så att endast ett litet område av foliens vidhäftande yta syns.



4 Placera den avtäckta delen av folien noggrant på underlaget och tryck den på plats med hjälp av monteringsverktyget.



5 Foliens skyddspapper dras nu av från bit för bit och folien strukes fast med hjälp av monteringsverktyget.



6 För rena kanter, tar bort överflödigt folie med en skärkniv och evt. en linjal.

Den monterade folien kan skrivas på med de medföljande kritbitarna och är våttorkbar.

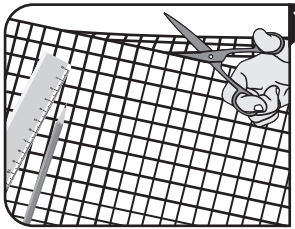
Varning: Ej lämplig för barn under 3 år smådelar som kan sväljas.

Skötselanvisningar:

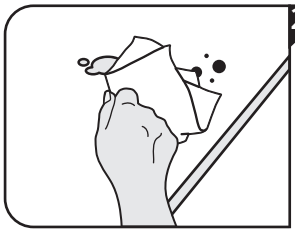
d-c-fix® Självhäftande folier kan rengöras med vanliga rengöringsmedel – varmt vatten och lite diskmedel är bäst. Torka fuktiga områden torra med en mjuk trasa.

Bruksanvisning – Selvklebende tavlefolie

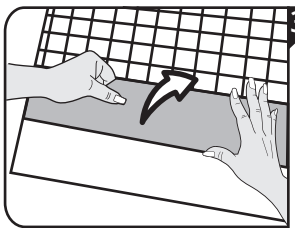
Underlag: Glatt og jevn overflate, fri for støv, fett, silikon, kalk



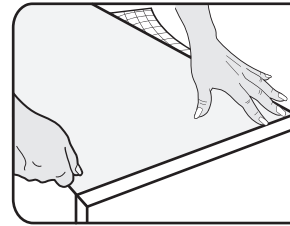
1 Marker ønske mål på baksiden av papiret. Det anbefales en ekstra margin på 2–3 cm.



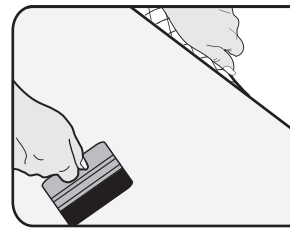
2 Rengjør flaten som skal påklistres grundig og se til at underlaget er fritt for smuss og fett.



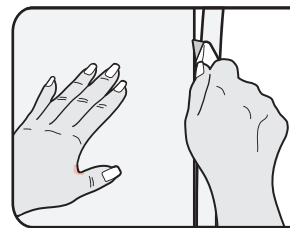
3 Fjern ca. 5 cm av papiret fra folien og brett om, slik at bare en liten flate av den klistrende folien blir lagt fri.



4 Folien med avdekket klistreflate plasseres forsiktig på underlaget og trykkes fast med folierakelen.



5 Trekk deretter av litt og litt av papiret og fest med rakelen.



6 Rene kanter oppnås ved å fjerne overflødig materiale med en tapetkniv eller liknende.

Du kan nå skrive på folien med det medfølgende krittet, og den kan også tørkes av med en fuktig klut eller lignende ved behov.

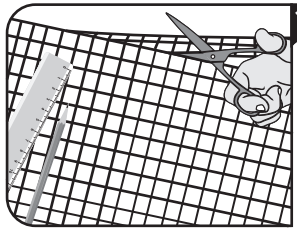
Merk: Ikke egnet for barn under 3 år på grunn av små deler som kan svelges.

Vedlikeholdsinstruksjoner:

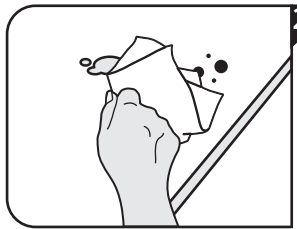
d-c-fix® Selvklebende folier kan rengjøres med vanlige rengjøringsmidler – varmt vann og litt oppvaskmiddel egner seg best. Gni fuktige områder tørre med en myk klut.

Brugsvejledning – Selvklæbende tavlefolie

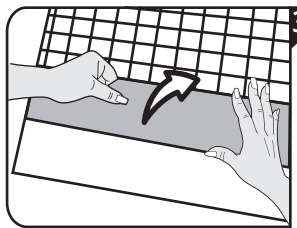
Underlagets beskaffenhed: Glat og jævn overflade, fri for støv, fedt, silikone og kalk.



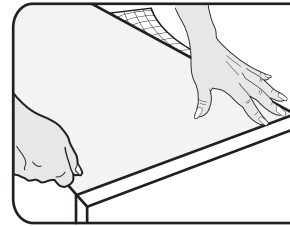
1 Tegn det ønskede foliemål inklusiv 2–3 cm ekstra på bagsidepapiret og skær det til med en saks.



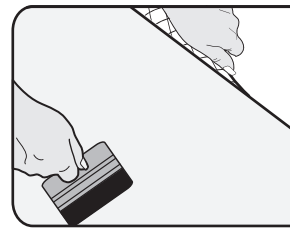
2 Rengør fladen, der skal limes, grundigt! Underlaget skal være støv- og fedtfrit.



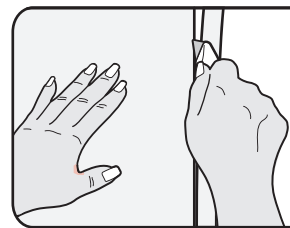
3 Træk bagsidepapiret ca. 5 cm af folien og bøj det, så kun en lille del af den klæbende folie er fri.



4 Placer folien forsigtigt med den blotlagte limflade på underlaget og tryk den på med folieskraberen.



5 Træk nu bagsidepapiret af folien lidt efter lidt og stryg folien på med raklen.



6 Fjern overskydende folie med en hobbykniv og evt. en lineal for at få rene kanter.

Der kan nu skrives på den påsatte folie med de medfølgende stykker kridt, ligesom den kan tørres af igen med en våd klud om nødvendigt.

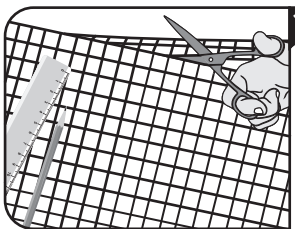
Forsigtig: Ikke egnet til børn under 3 år på grund af små dele, der kan sluges.

Plejeanvisninger:

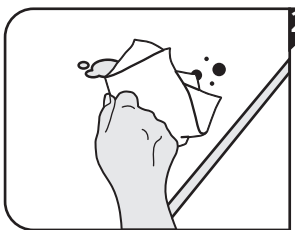
d-c-fix® Selvklæbende folier kan rengøres med almindeligt tilgængelige rengøringsmidler – varmt vand og lidt opvaskemiddel er bedst. Tør fugtige områder af med en blød klud.

Käyttöohje – Itsekiinnittyvä liitutaulukalvo

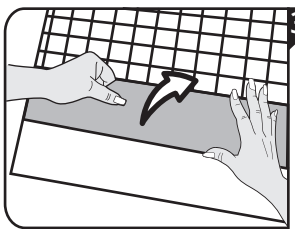
Vaatimukset alustalle: sileä ja tasainen pinta, ei pölyä, rasvaa, silikonista tai kalkkia



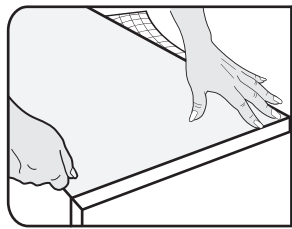
1 Merkitse haluamasi mitat kalvon taustapaperiin lisäten 2–3 cm asennusvaraa. Leikkaa kalvo saksilla.



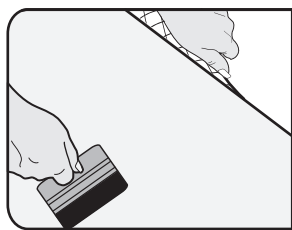
2 Puhdista pinta, jolle kalvo on tarkoitus kiinnittää. Pinnan tulee olla vapaa pölystä ja rasvasta.



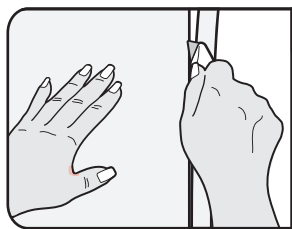
3 Irrota kalvon taustapaperia noin 5cm poispäin kalvosta ja taita se taaksepäin niin, että pieni alue kalvon liimapintaa paljastuu.



4 Aseta juuri avaamasi kalvon liimapintainen kohta huolellisesti pinnalle, johon sen aiota kiinnittää ja kiinnitä kalvo paikalleen käyttäen lastaa.



5 Vedä vähitellen taustapaperia poispäin irti kalvosta ja samalla kiinnitä kalvo lastan avulla.



6 Tasoita reunat leikkaamalla pois kaikki reunojen yli tuleva kalvo terävällä katkoteräveitsellä. Käytä tarvittaessa viivoitinta tai suorakulmaa apunasi.

Liimatulle kalvolle voidaan nyt kirjoittaa mukana toimitetuilla liiduilla, ja kirjoitus voidaan tarvittaessa pyyhkiä pois kostealla.

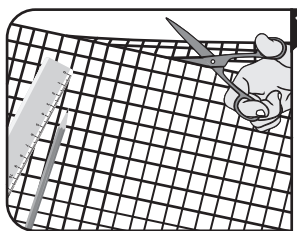
Huomio: Ei sovellu alle 3-vuotiaille lapsille, sisältää pieniä osia, jotka voi niellä.

Hoito-ohjeet:

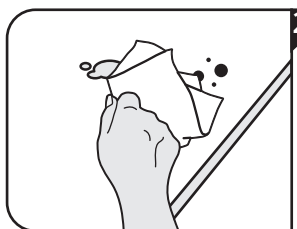
d-c-fix® Liimakalvot voidaan puhdistaa tavallisella puhdistusaineella – parhaiten siihen soveltuu lämmin vesi ja pieni määrä astianpesuainetta. Kuivaa kosteat kohdat pehmeällä liinalla.

Инструкция по применению – Самоклеящаяся пленка для рисования мелом

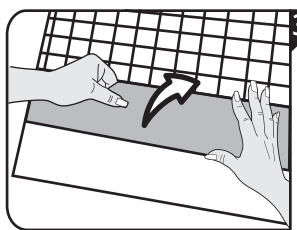
Свойства оклеиваемой поверхности: гладкая и ровная поверхность, без пыли, жира, силикона, извести



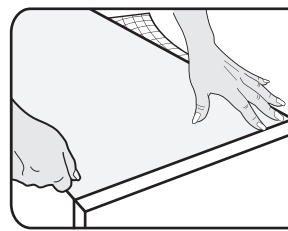
1 Замерить пленку с припуском 2–3 см и вырезать ножницами при помощи разметки на бумаге с обратной стороны.



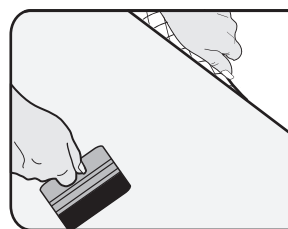
2 Тщательно очистить оклеиваемую поверхность! Поверхность должна быть гладкой, очищенной от пыли и жира



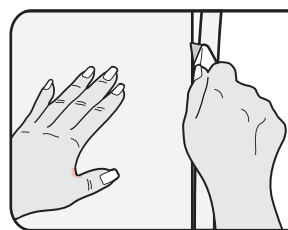
3 Бумагу с обратной стороны плёнки удалить сначала приблизительно на 5 см



4 Осторожно установить пленку на основание и прижать с помощью ракеля.



5 Теперь необходимо постепенно снимая бумагу прижать пленку и с помощью ракеля расправить на поверхности.



6 Для получения аккуратной кромки выступающие края пленки обрезать острым ножом и удалить (при этом можно использовать линейку).

На наклеенной пленке теперь можно писать мелом, входящим в комплект поставки, при необходимости его можно стереть влажной тканью.

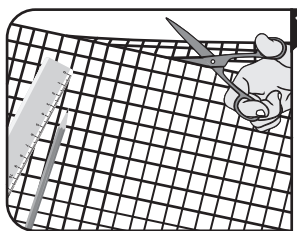
Внимание! Изделие не предназначено для детей до 3 лет, поскольку оно содержит мелкие детали, которые можно проглотить.

Инструкции по уходу:

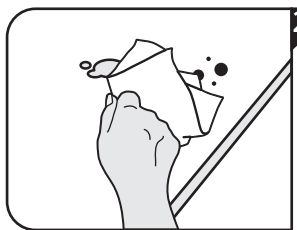
d-c-fix® Самоклеящиеся пленки можно чистить любыми стандартными чистящими средствами. Лучше всего использовать теплую воду и небольшое количество моющего средства. Протрите влажные участки мягкой сухой тканью.

Instrukcja użycia – Folia samoprzylepna do tablic

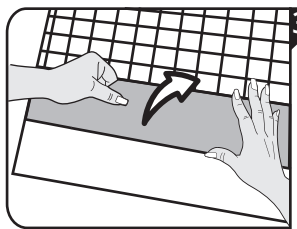
Stan podłoża: gładka i równa powierzchnia, wolna od kurzu, tłuszczu, silikonu i pozostałości wapiennych



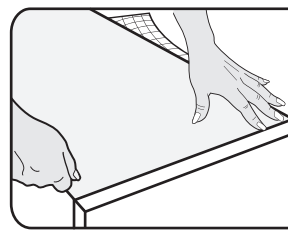
1 Na odwrotnej stronie folii pokrytej papierem zabezpieczającym odrysuj pożądany kształt dodając do niego 2–3 cm zapasu, a następnie wytnij go używając nożyczek



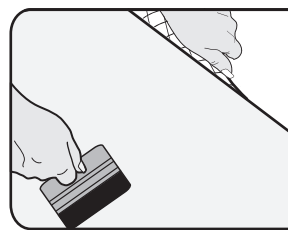
2 Oczyszczyć dokładnie powierzchnię, którą chcesz okleić. Powinna być ona odtłuszczona i wolna od kurzu.



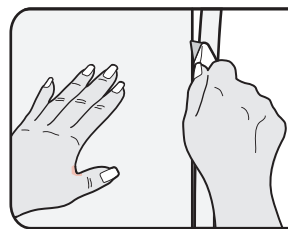
3 Na odcinku około 5 cm usunąć warstwę papieru zabezpieczającego zginając go na krawędzi tak, aby odsłonięta była niewielka powierzchnia folii klejącej.



4 Umieścić folię klejącą stroną na powierzchni, którą chcesz okleić.



5 Z pomocą rakla wygładzić powierzchnię folii stopniowo ściągając z niej papier zabezpieczający.



6 Aby uzyskać precyzyjne krawędzie przyłożyć do nich linijkę, a następnie usunąć nadmiar folii nożykiem tapicerskim.

Na tej naklejonej można pisać przy użyciu dołączonych kawałków kredy i ścierać ją na mokro.

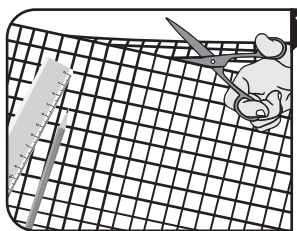
Uwaga: produkt nieodpowiedni dla dzieci poniżej 3 lat ze względu na ryzyko połknięcia małych części.

Wskazówki dotyczące pielęgnacji:

Folię samoprzylepną d-c-fix® można czyścić dostępnymi w handlu środkami czyszczącymi — najlepiej ciepłą wodą z niewielką ilością płynu do zmywania. Zwilżone miejsca przecierać suchą, miękką ściereczką.

Návod ke zpracování – Samolepicí tabulová fólie

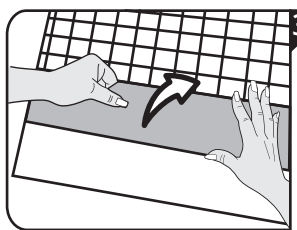
Nalepte na hladký a rovný povrch, zbavený prachu, mastnoty, silikonu, vápna



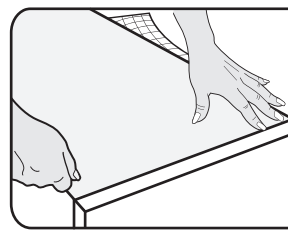
1 Pomocí tužky a pravítka si můžete na spodní papír předkreslit libovolný Vámi zvolený rozměr, fólii ustříhněte. Práci Vám usnadní rastrování, doporučujeme ponechat 2–3 cm rezervu, kterou po nalepení jednoduše odříznete.



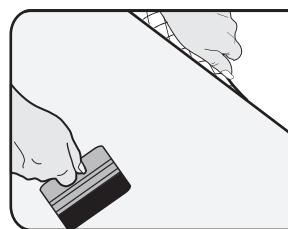
2 Podklad důkladně očistěte, musí být hladký a čistý (bez prachu, mastnoty a jiných nečistot).



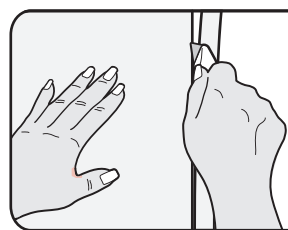
3 Odstraňte přibližně 5 cm podkladového papíru a přehněte.



4 Přiložte fólii lepicí stranou na podklad a přitlačte pomocí stěrky.



5 Poté pomalu stahujte zbytek spodního papíru a uhlazujte fólii plastovou stěrkou nebo čistým hadříkem směrem od středu ke stranám tak, aby nevznikaly bubliny.



6 Na čistě zakončené hrany použijte ostrý nožik, kterým odříznete přebytečnou fólii. Pokud je nutné, lze použít pravítko.

Na nalepenou fólii lze psát přiloženými křídami a po navlhčení ji lze opět setřít.

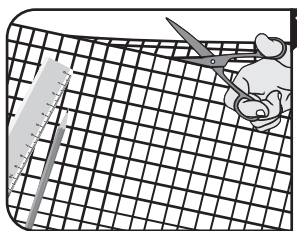
Upozornění: Nevhodné pro děti do 3 let kvůli malým částem, které mohou spolknout.

Pokyny pro údržbu:

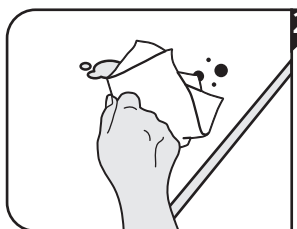
d-c-fix® Lepicí fólie lze čistit běžně dostupnými čisticími prostředky – nejlépe teplou vodou s trochou prostředku na mytí nádobí. Vlhká místa otřete do sucha měkkým hadříkem.

Navod na použitie – Samolepiaca tabuľová fólia

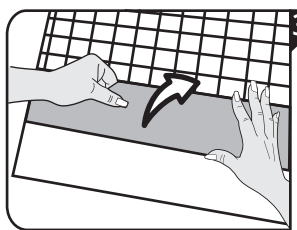
Vlastnosti povrchu: hladký a rovný povrch, zbavený prachu, mastnoty, silikónu, usadenín kameňa



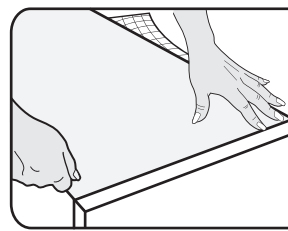
1 Želaný rozmer fólie plus 2–3 cm navyše si vyznacte na papier na zadnej strane a pomocou nožníc ju odstrihnete.



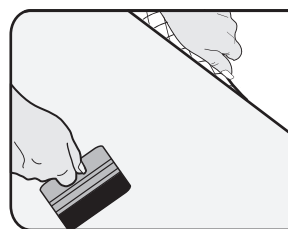
2 Plochu, na ktorú sa má lepiť, dôkladne vycistite! Podklad musí byť bez prítomnosti prachu a mastnoty.



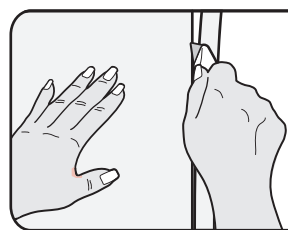
3 Papier na zadnej strane asi na 5 cm stiahnite z fólie a zahnite, aby bola odkrytá iba malá plocha lepiacej fólie.



4 Fóliu opatrne položte odkrytou lepiacou plochou na podklad a pomocou stierky na fólie ju pritlačte.



5 Papier na zadnej strane potom postupne ďalej stahujte z fólie a následne fóliu pomocou stierky pevne uhladte.



6 Kvôli získaniu čistých hrán, precnievajúcu fóliu odstráňte pomocou zalamovacieho noža a pravítka.

Na nalepenú fóliu je teraz možné písať priloženými kúskami kriedy a v prípade potreby ju tiež zotrieť vlhkou handričkou.

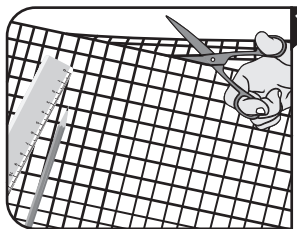
Upozornenie: Nevhodné pre deti do 3 rokov kvôli malým častiam, ktoré by sa mohli prehltnúť.

Pokyny na starostlivosť:

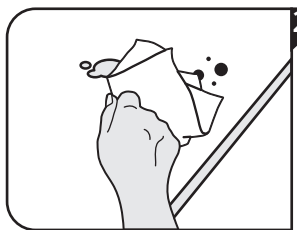
d-c-fix® Lepiace fólie je možné čistiť bežnými čistiacimi prostriedkami – najlepšie je teplá voda s trochou saponátu. Vlhké miesta utrite do sucha mäkkou handričkou.

Instrucțiuni de utilizare – Folie autoadezivă tip tablă de scris

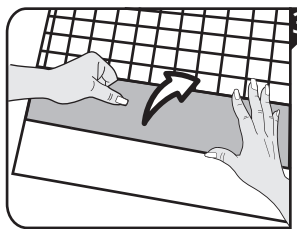
Starea suprafeței pe care se lipește: suprafață netedă și uniformă, fără urme de praf, grăsime, silicon, calcar



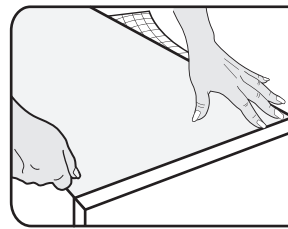
1 Trasați dimensiunea dorită a foliei, inclusiv o toleranță de 2–3 cm, pe hartia de pe spate și decupați cu o foarfecă.



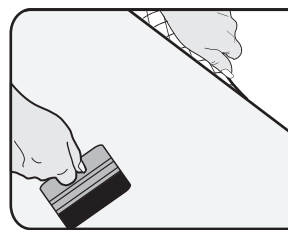
2 Curățați temeinic suprafața care trebuie lipită! Substratul trebuie să fie lipsit de praf și grăsimi.



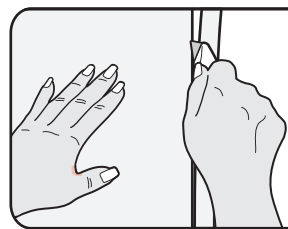
3 Dezlipiți de folie hartia de pe spate pe o suprafață de cca 5 cm și indoți-o, astfel incat doar o mică suprafață din folia adezivă să fie liberă.



4 Poziționați cu grijă pe substrat folia cu suprafața adezivă liberă și presați cu racleta pentru aplicat folii.



5 Acum continuați să dezlipiți de folie hartia de pe spate, puțin cate puțin, și apoi intindeți folia cu racleta pentru a se fixa.



6 Pentru muchii perfecte, îndepărtați folia de deasupra cu ajutorul unui cutter și, dacă este cazul, cu o riglă.

Pe folia lipită se poate scrie cu creta inclusă și apoi aceasta poate fi ștersă cu o cârpă umedă dacă este necesar.

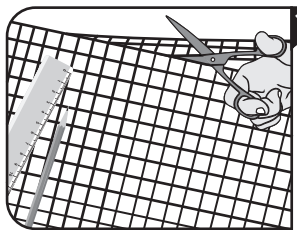
Atenție: Nu este recomandată copiilor sub 3 ani din cauza pieselor mici care pot fi înghițite.

Instrucțiuni de îngrijire:

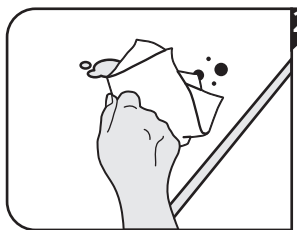
d-c-fix® Foliile adezive pot fi curățate cu agenți de curățare disponibili în comerț – cel mai bine este să folosiți apă caldă și puțin detergent lichid. Uscați zonele umede ștergând cu o cârpă moale.

Инструкции за работа – Самозалепващо фолио за черна дъска

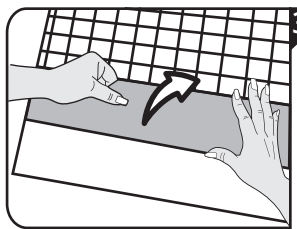
Състояние на основата: гладка и равна повърхност, без прах, мазнини, силикон, варовик



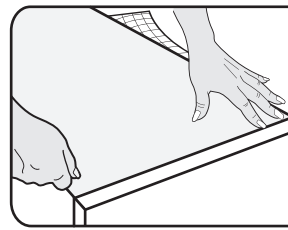
1 Отбележете желания размер фолио плюс още 2-3 см върху хартията на гърба и изрежете с ножица.



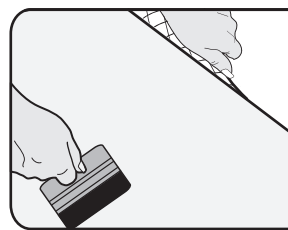
2 Почистете основно повърхността за облепване! Основата трябва да бъде чиста от прах и мазнини



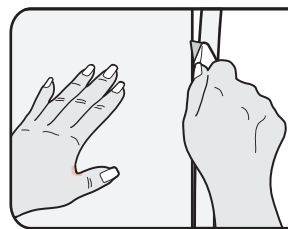
3 Отлепете хартията около 5 см от фолиото и прегънете, така че да се открие само малка повърхност от лепящото фолио.



4 Поставете внимателно фолиото с откритата лепяща повърхност върху основата и притиснете с ракел за фолио.



5 Продължете да отлепвате постепенно хартията от фолиото и приглаждайте добре с ракела.



6 За да зачистите ръбовете, отстранете стърчащото фолио с помощта на макетен нож, евентуално линия.

Върху залепеното фолио може да се пише с приложените тебешери и при нужда може да се избърше с мокра кърпа.

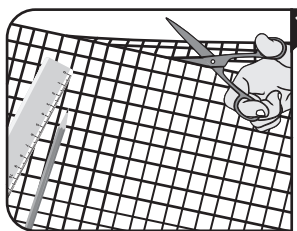
Внимание: не е подходящо за деца под 3 години поради малки части, които могат да бъдат погълнати.

Инструкции за поддръжка:

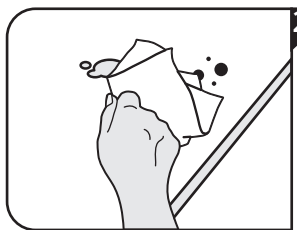
d-c-fix® Самозалепващите фолиа могат да се почистват с препарати за почистване от търговската мрежа – най-подходяща е топла вода и малко препарат за миене на съдове. Подсушете влажните места с мека кърпа.

Használati utasítás – Öntapadó táblafólia

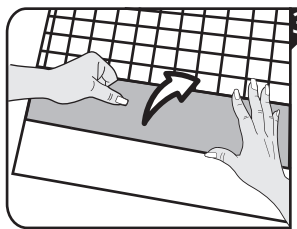
Felület jellemzői: sima és egyenletes felület, por-, zsír-, szilikon- és mészmentes



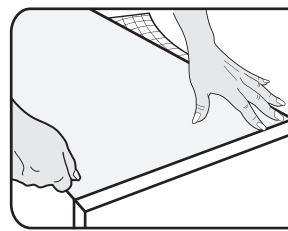
1 2–3 cm-es ráhagyással rajzolja fel a hátoldalra a kívánt méretet és a körvonal mentén egy ollóval vágja ki a fóliát.



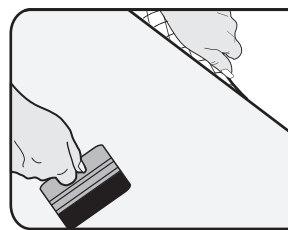
2 Tisztítsa meg alaposan a bevonni kívánt felületet! A hordozófelületnek por-és zsírmentesnek kell lennie.



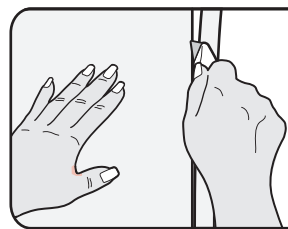
3 Húzza le kb. 5 cm-t a hátsó papírt a fóliáról és hajtsa vissza azt úgy, hogy a ragasztandó fólia egy kis felülete szabaddá váljon.



4 A fóliának ezt a szabaddá vált felületét helyezze óvatosan a hordozófelületre és egy fóliasimító késsel nyomja rá azt.



5 Most húzza le lassanként a hátsó hordozópapírt a fóliáról, azt követően egy simítókéssel nyomja és simítsa a fóliát.



6 A szabályos élek kialakítása érdekében egy vonalzó segítségével vágja le a széleken esetlegesen felesleges fóliát.

A felragasztott fóliára a mellékelt krétákkal lehet írni; a fólia szükség szerint nedvesen letörölhető.

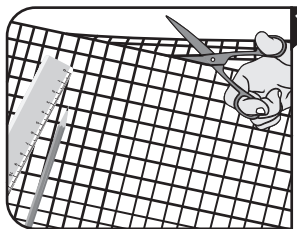
Figyelmeztetés: 3 év alatti gyermekek számára nem ajánlott a lenyelhető apró alkatrészek miatt.

Ápolási tanácsok:

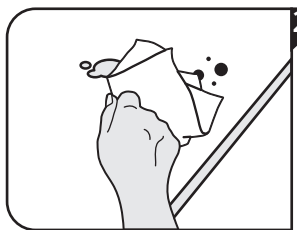
d-c-fix® A ragasztófóliák kereskedelmi forgalomban kapható tisztítószerrel tisztíthatók – meleg vízzel és egy kevés mosogatószerrel. A nedves területeket puha kendővel törölje szárazra.

Navodila za uporabo – Samolepilna folija za tablo

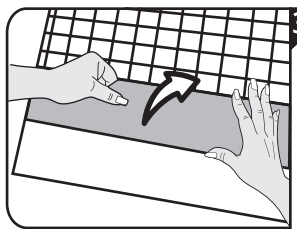
Vrsta podlage: gladka in ravna površina, brez prahu, maščob, silikona, vodnega kamna



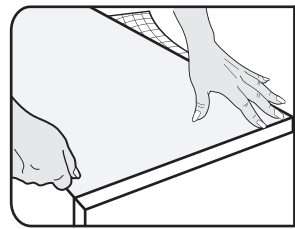
1 Na hrbtni strani označite željeno dolžino folije z vključno 2–3 cm dodatka in jo odrežite s škarjami.



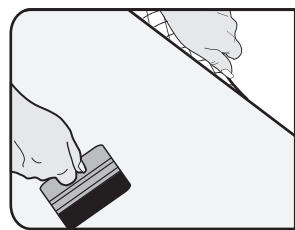
2 Površino na katero lepите folijo temeljito očistite! Podlaga mora biti nemastna in brez prahu.



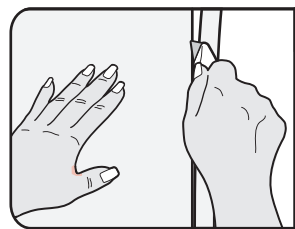
3 Zaščitni papir na hrbtni strani folije odlepite za približno 5 cm in ga prepognite tako, da je lepljiva površina prosta.



4 Prosto lepljivo površino previdno namestite na podlago in jo pritrdite z gladilno lopatico.



5 Zaščitni papir na hrbtni strani folije postopoma odlepite in hkrati folijo s pomočjo gladilne lopatice pritrdite na podlago.



6 Za ravne in natančne robove odrežite odvečno folijo s pomočjo noža za lepenko. Po potrebi si pomagajte z ravnilom.

Po prilepljeni foliji je mogoče pisati s priloženo kredo in se lahko po potrebi tudi obriše z vlažno krpo.

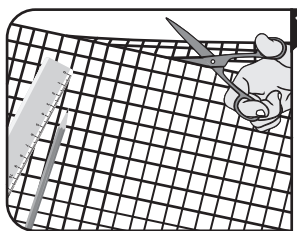
Pozor: Zaradi majhnih delov, ki bi jih lahko pogoltnili, izdelek ni primeren za otroke, mlajše od 3 let.

Navodila za vzdrževanje:

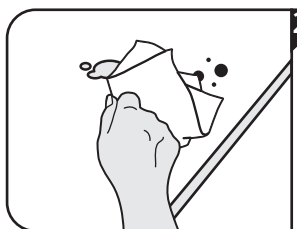
Samolepilne folije d-c-fix® lahko čistite z običajnimi čistilnimi sredstvi; priporočamo toplo vodo in malo pomivalnega sredstva. Vlažne predele do suhega zdrgnite z mehko krpo.

Upute za uporabu – Samoljepljiva folija za školsku ploču

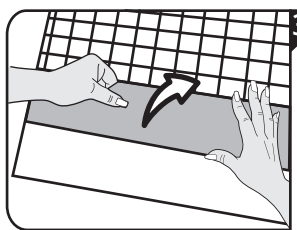
Svojstva podloge: glatka i ravna površina, bez prašine, masnoće, silikona, kamenca



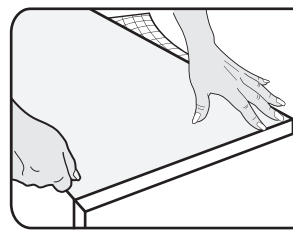
1 Željenu veličinu folije, uključujući dodatna 2–3 cm, iscrtati na stražnjem papiru i izrezati škarama.



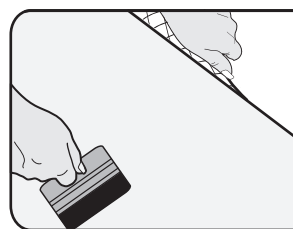
2 Temeljito očistiti površinu za lijepljenje! Podloga mora biti očišćena od prašine i masnoća.



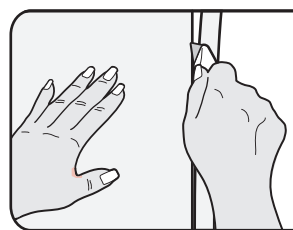
3 Papir na stražnjoj strani odlijepiti ca. 5 cm od folije i saviti tako da samo mala površina ljepljive folije ostane slobodna.



4 Foliju sa slobodnom ljepljivom površinom pažljivo prisloniti na podlogu i pritiskati glačalicom za foliju.



5 Papir na stražnjoj strani postepeno odvajati od folije i nakon toga foliju izgladiti glačalicom.



6 Za precizne kutove odstraniti foliju skalpelom, eventualno uz pomoć ravnala.

Po zalijepljenoj foliji sada se može pisati priloženim komadićima krede, a folija se može i mokro obrisati ako je to potrebno.

Pozor: nije prikladno za djecu mlađu od 3 godine zbog sitnih dijelova koji se mogu progutati.

Upute za njegu:

d-c-fix® Ljepljive folije mogu se čistiti uobičajenim sredstvima za čišćenje – najbolja je topla voda i malo sredstva za pranje. Vlažna područja osušite mekom krpom.